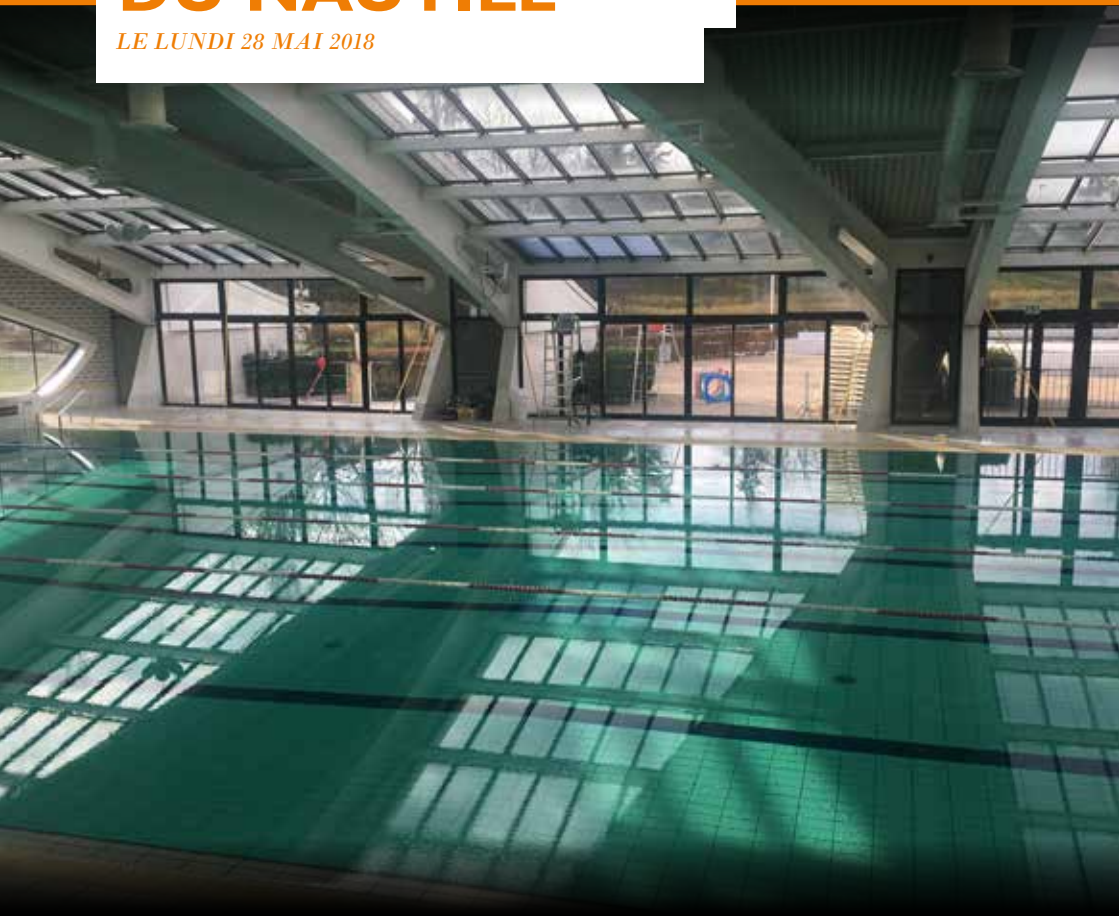


DOSSIER DE PRESSE REHABILITATION DU NAUTILE

LE LUNDI 28 MAI 2018





Le Nautile.

Le renouveau du Nautile centre aquatique de l'Agglo



Construit par l'Agglo Villefranche Beaujolais Saône et inauguré en 1996, le centre aquatique le Nautile a besoin de faire peau neuve.

Avec sa position stratégique, cet équipement reste emblématique du territoire et au-delà.

Suite à un diagnostic et un programme d'opération réalisés en 2016 et 2017, les élus de l'Agglo Villefranche Beaujolais Saône ont décidé d'engager une rénovation profonde de l'équipement.



Depuis Octobre 2018, une importante phase de travaux de réhabilitation est conduite sur le site sportif de la rue Mirabeau à Villefranche, pour un coût prévisionnel de 6 M€HT (études et travaux).

7 mois seront nécessaires pour faire du Nautile un véritable équipement de loisirs répondant aux attentes actuelles des usagers.



vue extérieure
du Nautile

Une implication forte de l'Agglo, un choix raisonné

Avec un budget prévisionnel global de 7.2M€TTC, la décision de reconstruire le Nautile n'a pas forcément été évidente pour les élus de l'Agglo.

Fallait-il rénover cet équipement sportif emblématique et imposer une fermeture le temps des travaux, fallait-il en construire un nouveau, ailleurs ? Fallait-il priver les habitants d'un tel équipement ?

Son emplacement central, sa fréquentation soutenue, son bon état général grâce à un entretien régulier, son utilisation par les scolaires, la différence de coût entre la requalification et la construction d'un nouvel équipement (+ de 15 M€) ont conduit les élus à opter pour la requalification.

Avec des évolutions de taille : animations ludiques en extérieur, installations sportives, d'un espace bien-être repensé avec une salle de fitness et une salle de cardio avec vue panoramique sur les bassins, espace de restauration adapté aux nouveaux besoins, installations moins énergivores...

Un équipement totalement repensé

Trois axes ont guidé la requalification de l'équipement.

- > Offrir un équipement dans son organisation plus fluide et accessible à tous
- > Proposer des services en adéquation avec les dernières tendances en matière de loisirs et bien-être
- > Optimiser les dépenses énergétiques de l'équipement



L'actuel bassin sportif

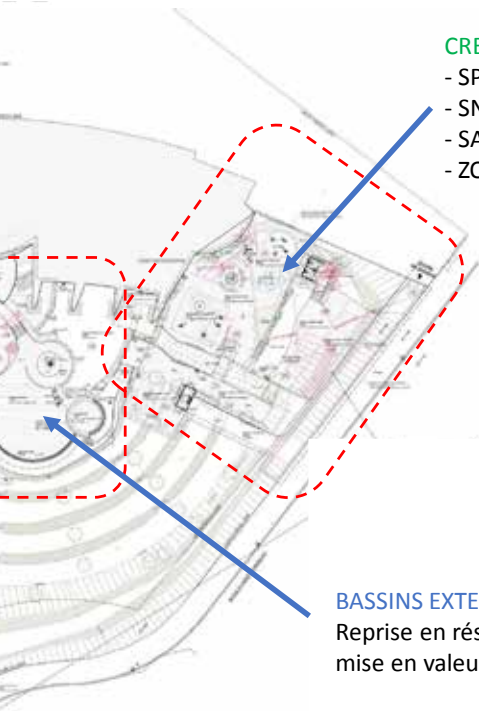
Les évolutions sur les espaces extérieurs

AMENAGEMENTS EXTERIEURS

LOCAL TECHNIQUE
Extension (nouveau traitement)

PENTAGLISS
Reprise complète





CREATION NOUVEL ESPACE

- SPLASHPADS – Petits& Ados
- SNACK
- SANITAIRES
- ZONE ANIMATION PROVISOIRE

BASSINS EXTERIEURS

Reprise en résine, suppression rivière,
mise en valeur

Place aux jeux d'eau !



SPLASHPAD Enfants

Jeux -tout petit-

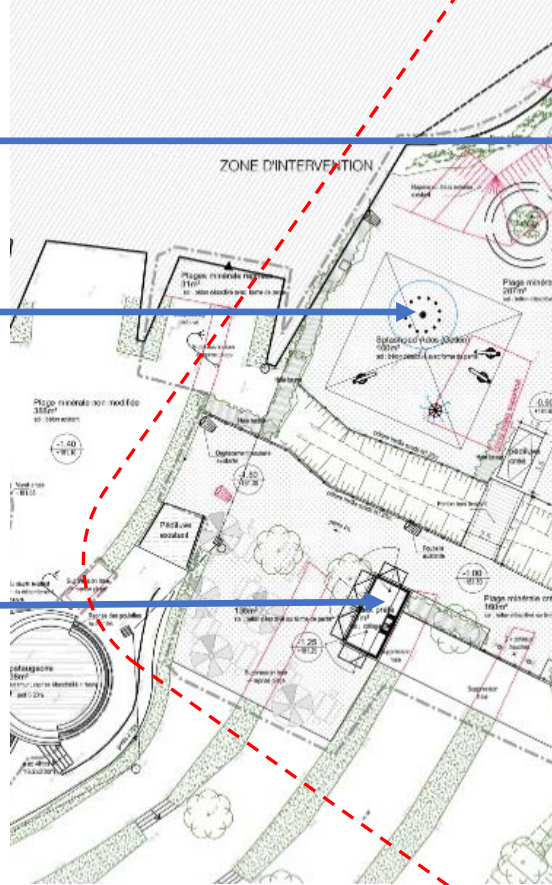


Jeux adolescents

SPLASHPAD Ados (option)



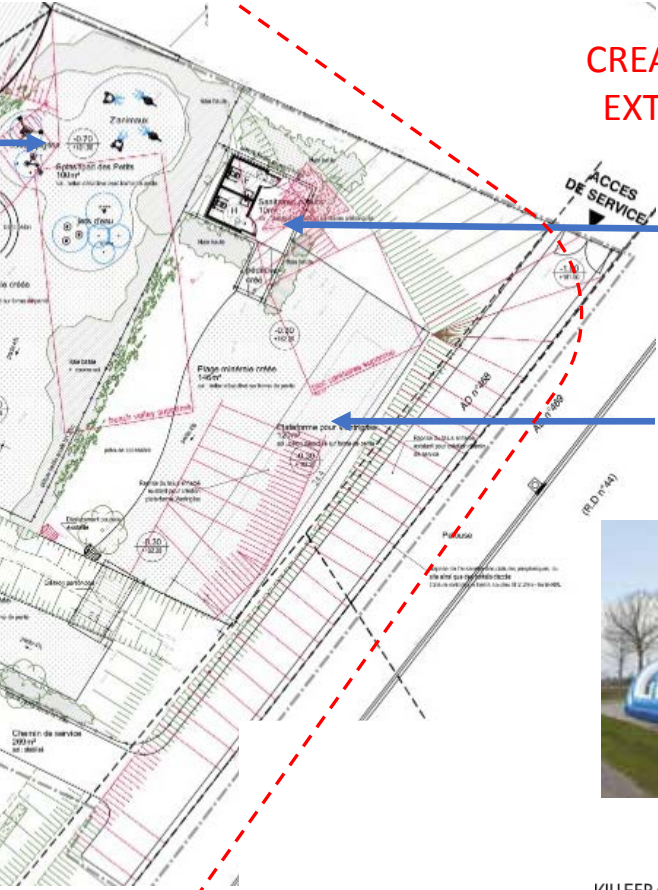
SNACK



CREATION D'UNE ZONE EXTERIEURE LUDIQUE

SANITAIRES
Extérieurs
Complémentaires

PLATFORME
ANIMATION PROVISOIRE
type jeux gonflables, ...



Un équipement accueillant

HALL D'ACCUEIL

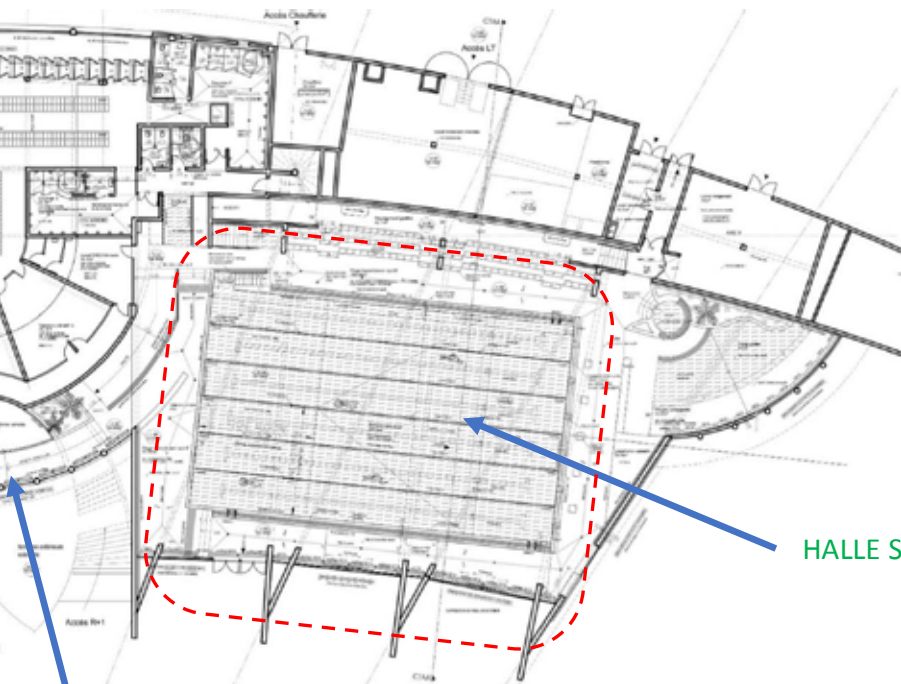


HALLE LUDIQUE

- reprise du carrelage (bassins et plages)
- reprise des murs
- nouvelle toiture / verrières
- rénovation du toboggan

Le toboggan, le plus long de la région !





HALLE SPORTIVE

RAMPE DE LIAISON

Halle ludique / Halle sportive

- mise en conformité PMR
- Création espace repos / goûter

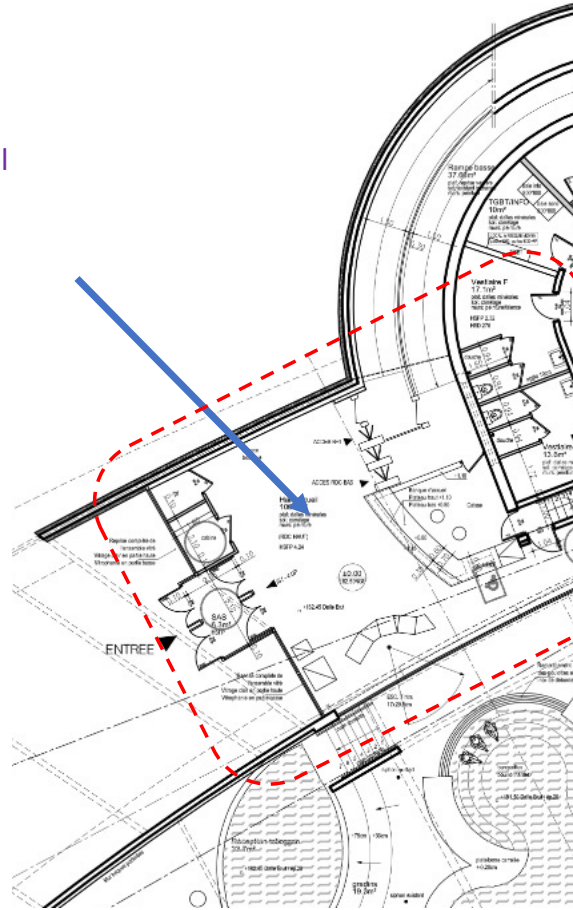
Bienvenue au Nautille !

LE NAUTILLE

HALL D'ACCUEIL

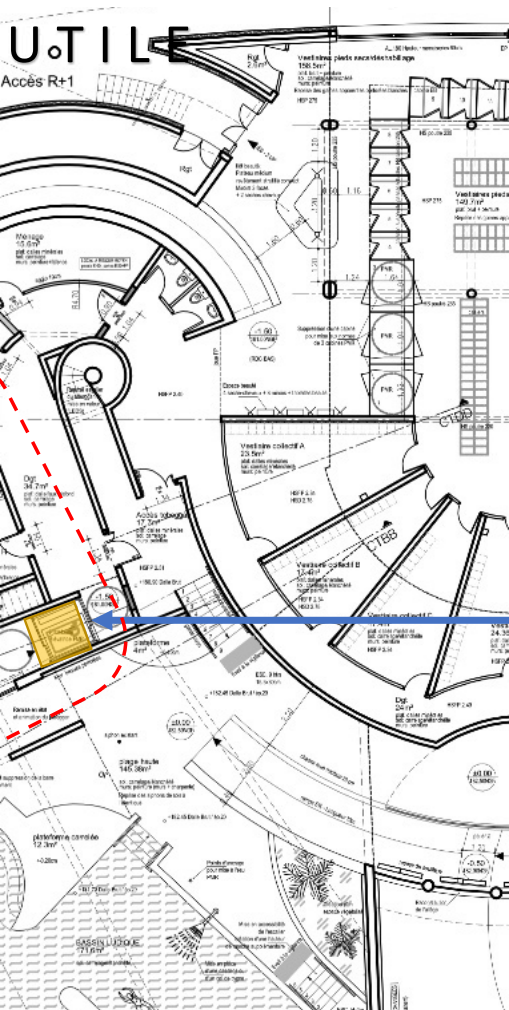
Reprise complète du hall d'accueil

- ensemble vitré / sas
- banque d'accueil plus adaptée
- espace boutique
- espace d'attente amélioré
- reprise des sols
- reprise des murs
- reprise des plafonds



BLACHIER
MacALI
Architecte D.P.L.G

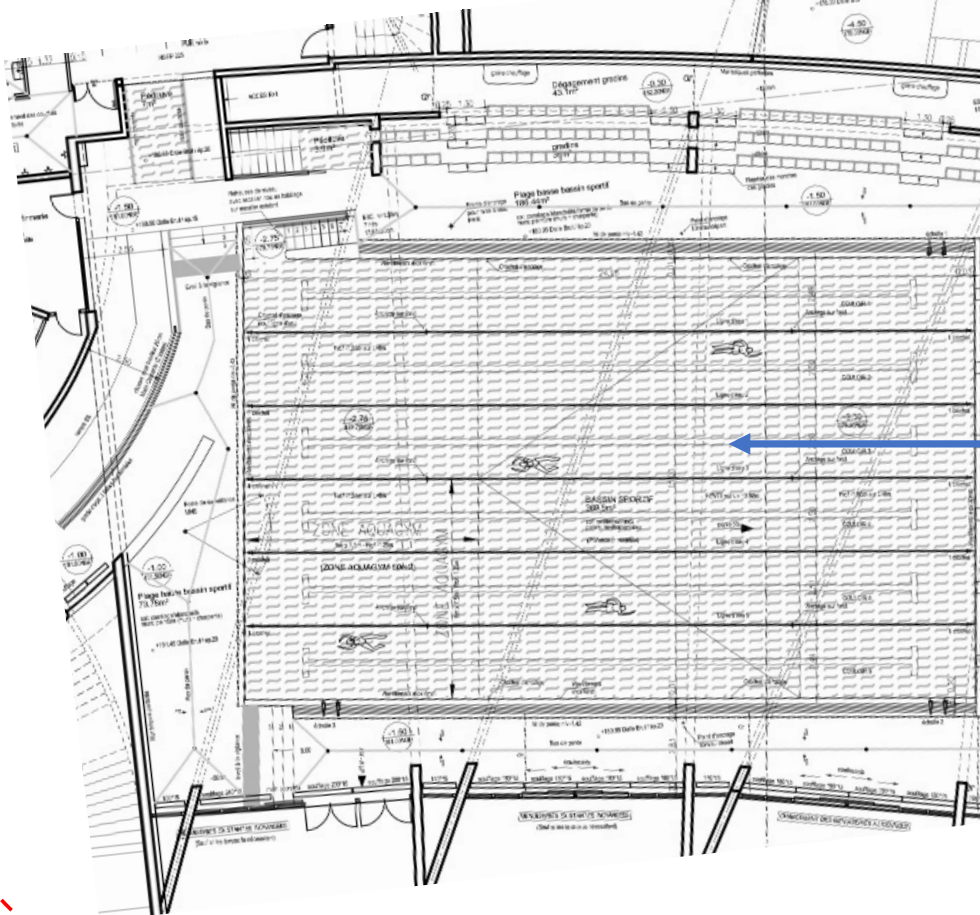




CREATION D'UNE PLATEFORME
ELEVATRICE PMR
Niveaux RDC HAUT / RDC BAS / R+1

De l'inox pour les sportifs !

LE NAU



UTILE



BASSIN SPORTIF

Réhausse du niveau existant (1,25m – 1,80m)

- nouvelles activités (aquagym, aquabike, ...)
- économie d'eau et d'énergie

Bassin en Inox

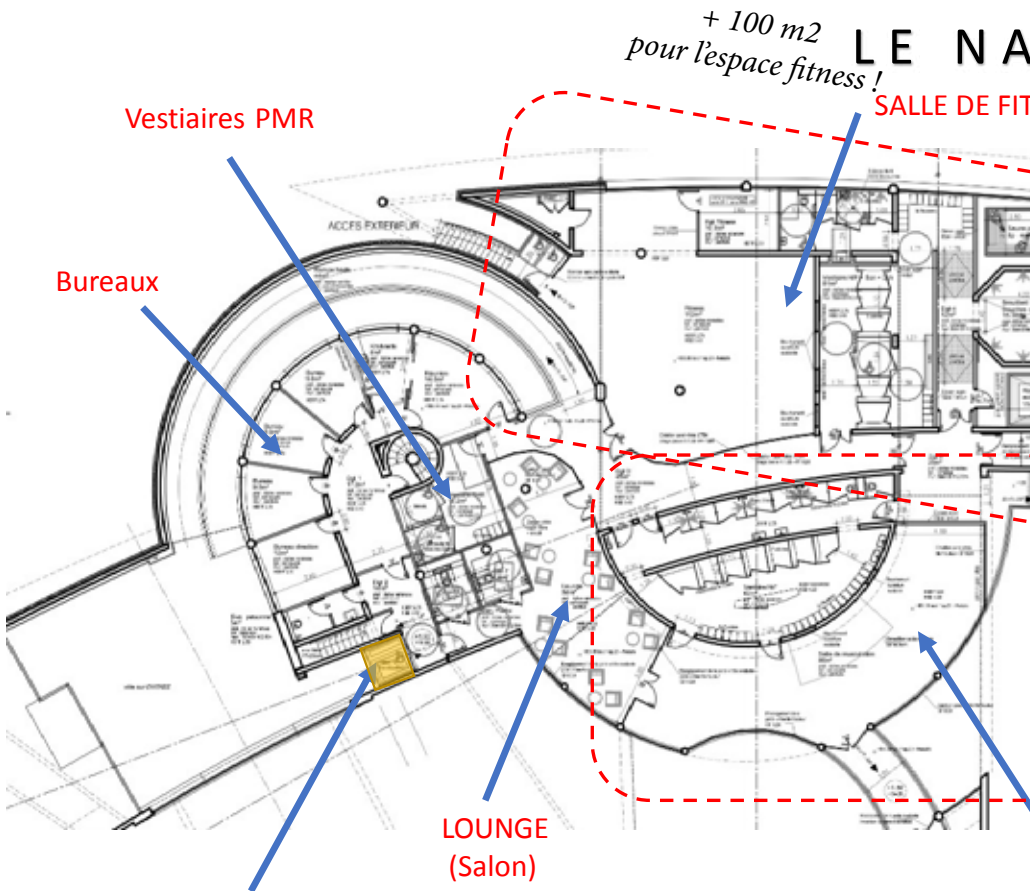
- esthétique et durable
- résolution du problème de fuite

Autres travaux

- reprise du carrelage (plages)
- reprise des murs
- nouvelle toiture / verrières

*2 000 m² de toiture
à refaire !*

Cardio, fitness, sauna, hamman... bien-être !



PLATEFORME ELEVATRICE PMR

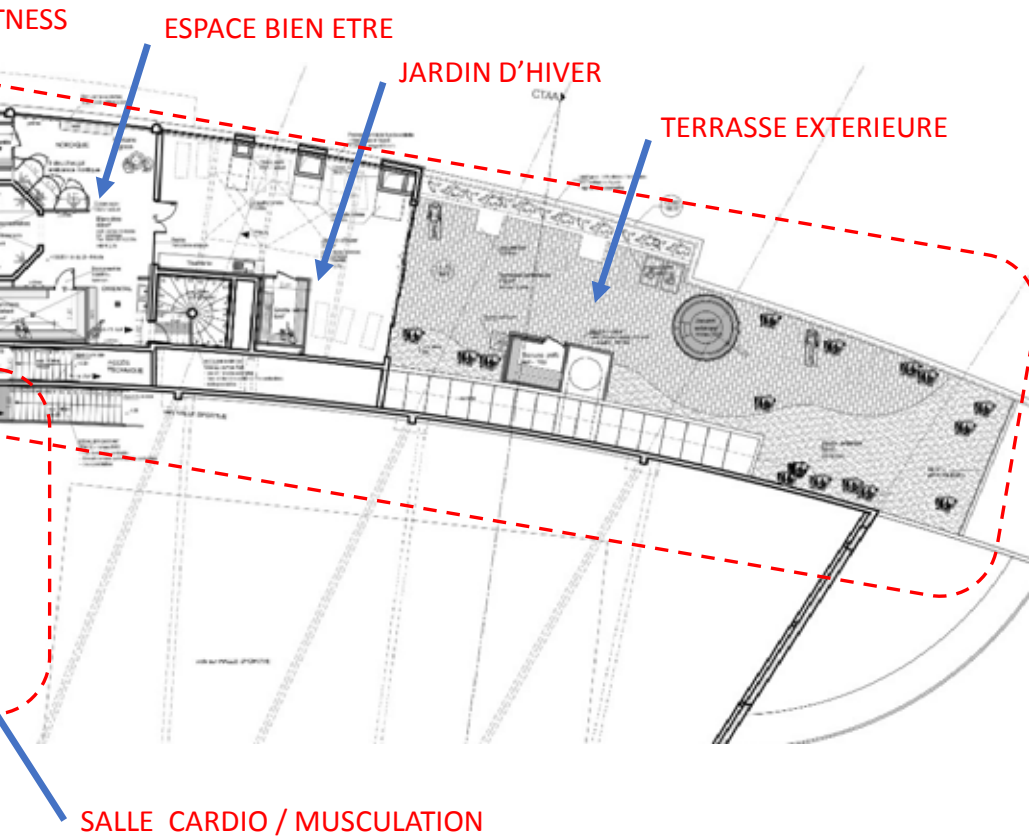
Niveaux RDC HAUT / RDC BAS ET R+1



BLACHIER
MaGALI
Architecte D.P.L.C



UTILE



Cardio et salon... après l'effort, le réconfort !

LE N

BUREAUX

Rénovation sols,
murs et plafonds

VESTIAIRES PMR

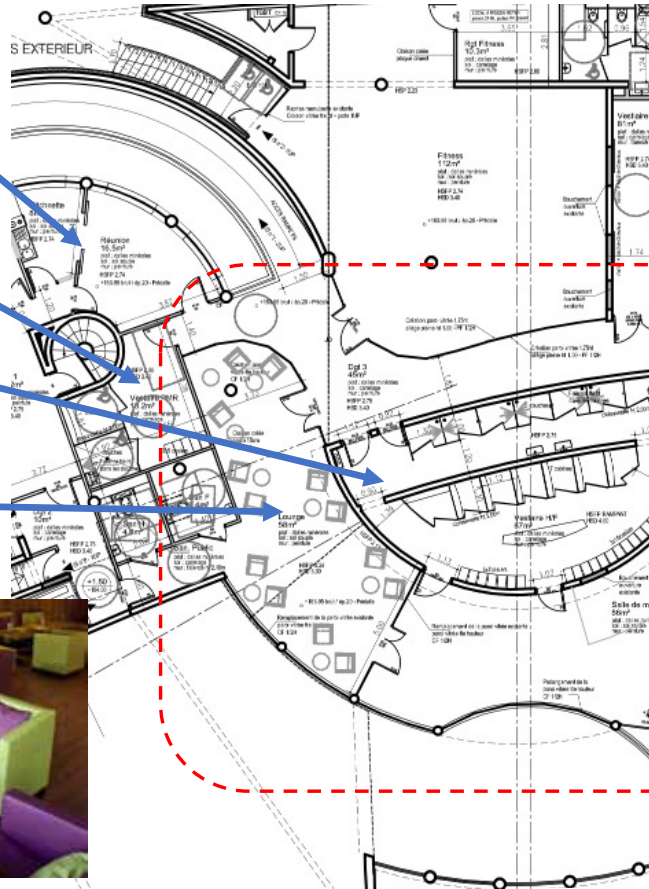
Création

VESTIAIRES

Création de vestiaires
pour remise en forme

SALON / LOUNGE

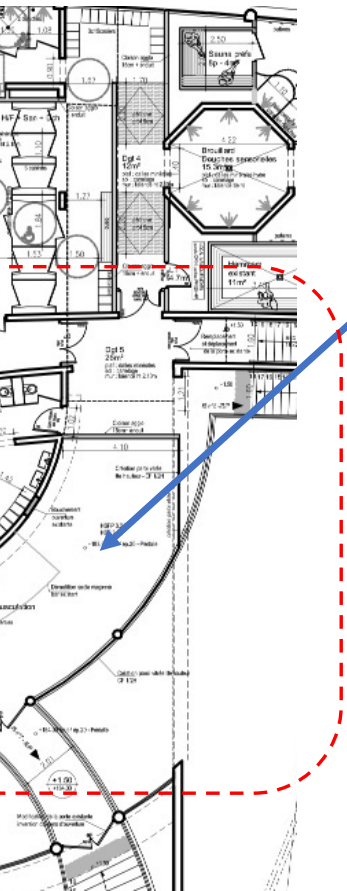
Création
Environ 60 m²



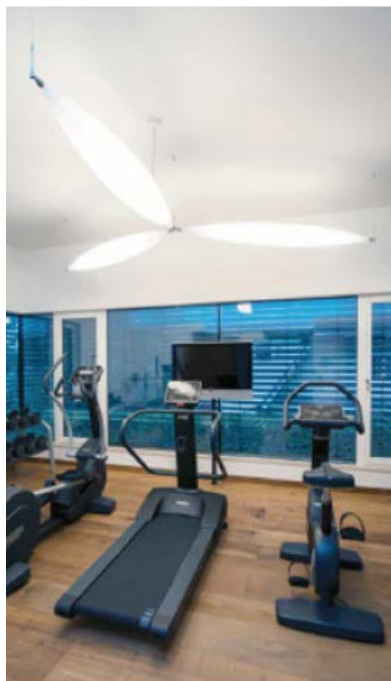
**BLACHIER
MagALI**
Architecte D.P.L.C



AUTILE



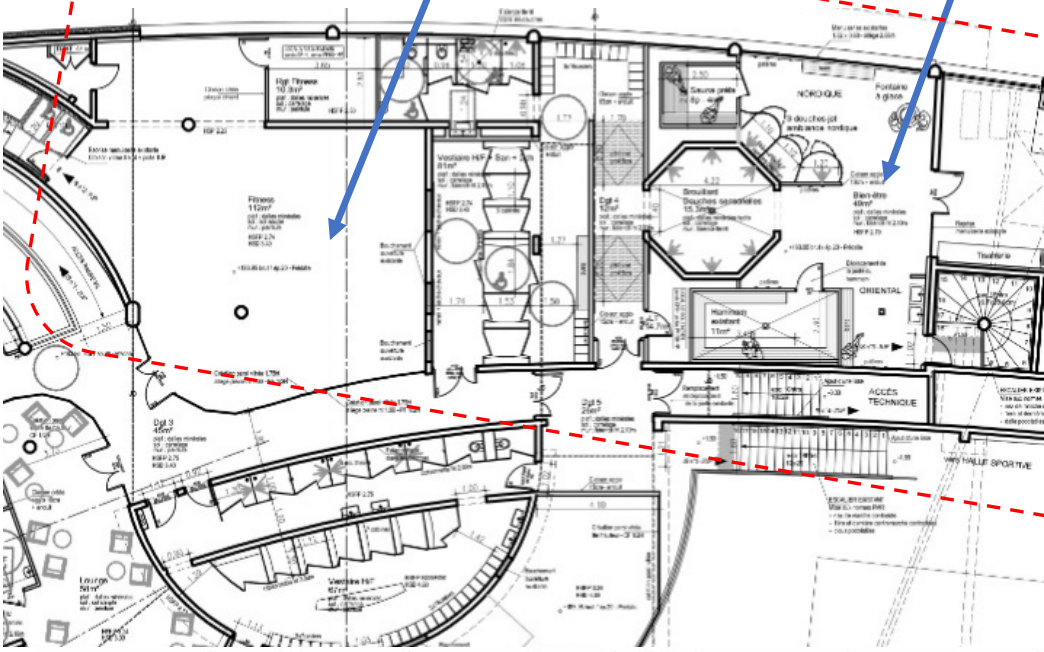
SALLE CARDIO / MUSCULATION
Agrandissement / Déplacement
Environ 100 m2



Intérieur et extérieur participent à la sensation bien-être !

SALLE DE FITNESS
Création
Environ 100 m2

ESPACE BIEN ÊTRE
Conservation H
Création Sauna
glace, douches



Sauna



Ambiance nordique



Fontaine de glace



nt

TRE

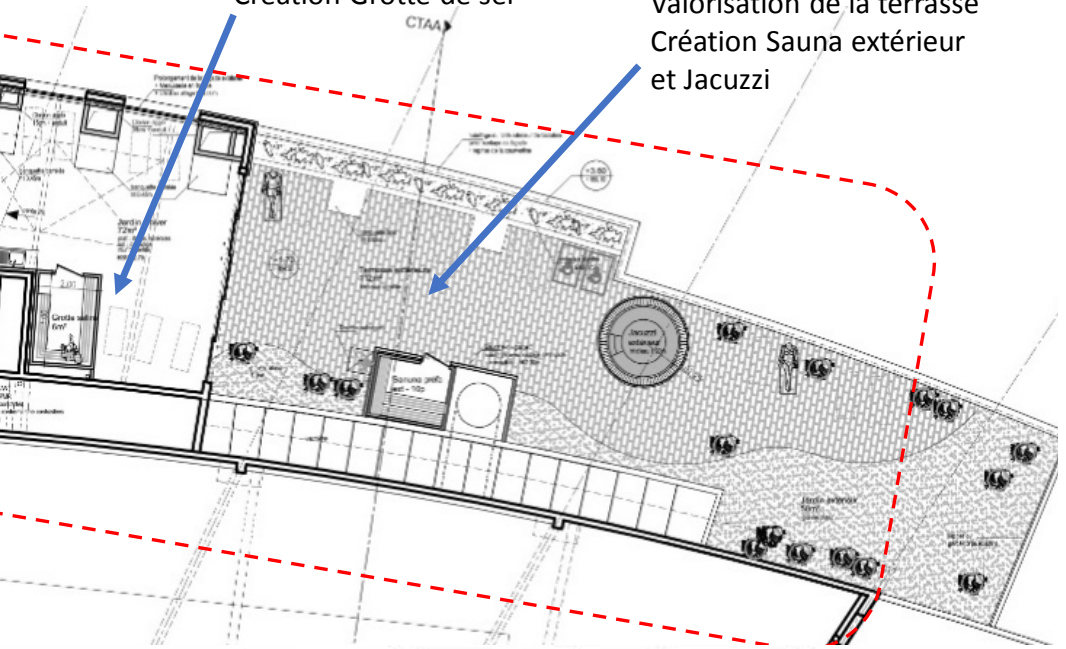
Hammam
a, fontaine à
haute pression

JARDIN D'HIVER

Restructuration
Reprise de la couverture
Création Grotte de sel

TERRASSE EXTERIEURE

Valorisation de la terrasse
Création Sauna extérieur
et Jacuzzi



Ambiance orientale



Intérieur et extérieur participe à la sensation bien-être !





Fontaine de glace



Hamмам



Espace repos



Sauna extérieur

Ce qui ne se voit pas mais sans quoi rien n'est possible

Un effort particulier sera apporté à l'amélioration du traitement de l'eau.

- Circuit sportif conservé
- Circuit ludique repris (filtre à diatomées avec extension local technique)
- Circuit bassins extérieurs renforcé (récupération filtre ludique)
- Circuit patageoire bassin sportif séparé (nouveau filtre)
- Circuit jacuzzi bassin sportif conservé
- Circuit jacuzzi bien-être rénové
- Nouveau circuit pour le Splashpad
- Changement systématique des équipements : pompes, régulation, échangeurs,...
- Modernisation du pilotage et du contrôle



Le traitement de l'air a déjà fait l'objet d'une rénovation importante en 2014...

- Centrale de Traitement de l'Air ludique conservée
- Centrale de Traitement de l'Air sportif conservée
- Centrale de Traitement de l'Air bien être conservée
- Nouvelle Centrale de Traitement de l'Air pour vestiaires
- Nouvelle Centrale de Traitement de l'Air pour accueil, locaux administratifs, cardio et fitness
- Changement d'équipements (échangeurs) et calorifugeage

Le système de chauffage et de chaleur

- Changement de la chaudière principale, échangeurs, circulateurs, ...par une chaudière à condensation
- Renouvellement complet de la production / distribution d'eau chaude

Le Nautille à l'ère du développement durable

Malgré toute la vigilance de l'Agglo, et en raison de sa vétusté et de la nature même de l'activité, le Nautille reste un équipement énergivore (comme la grande majorité de ce type d'équipements).

Ainsi, la consommation annuelle en eau du Nautille s'élève entre 15 000 et 20 000 m³ et en fait le 3^e consommateur d'eau de l'Agglo.

La réalisation des travaux de requalification est une occasion unique de faire baisser la facture énergétique et environnementale du Nautille.

Ainsi, le volume du bassin sportif va être réduit, les pompes à chaleur vont être modifiées, les éclairages seront tous passés en LED. Enfin, l'isolation de l'équipement sera améliorée.

Enfin, dans ce cadre, la pose de panneaux photovoltaïques et un système de récupération de l'eau et de la chaleur sont encore à l'étude.

- réduction des consommations d'eau (gestion des lavages de filtres, diminution profondeur bassin sportif, traitement des trichloramines, ...)
- réduction des consommations électriques (changement des pompes, régulateurs sur les pompes, éclairages LED, ...)
- réduction des consommations de chaleur (amélioration de l'isolation, gestion des CTA, changement de chaudière, récupération chaleur des fumées, calorifugeage, ...)



Un chantier à challenge

La requalification du Nautile est un gigantesque chantier.

- Plus de 800 abonnés
 - 1 900 scolaires à accueillir sur d'autres sites (Saint-Exupéry)
 - Un personnel en formation et/ou en chômage technique le temps des travaux
-
- 22 lots de travaux - 80 % des travaux sont réalisés par des entreprises de la région
 - une cinquantaine d'ouvriers sur site pendant les temps forts
 - **BUDGET PRÉVISIONNEL** financé par l'Agglo Villefranche Beaujolais Saône :

**> 6 600 000 € TTC de travaux
+ environ 600 000 € TTC d'études
soit un budget d'études et travaux de près
de 7 200 000 € TTC**

> avec une participation de la **Région Auvergne-Rhône-Alpes** de 725 000 € dans le cadre du Contrat Ambition Région

> avec la participation de l'**Etat** de 118 750 € dans la cadre de la Dotation d'équipement des territoires ruraux

- 7 mois de travaux (d'octobre 2018 à avril 2019)

- **Maitre d'ouvrage** : Communauté d'Agglo Villefranche Beaujolais Saône
- **Architecte** : Cabinet Blachier architecte - Lyon
- **Bureau d'étude spécialisé en piscine** : Soja ingénierie - Rouen
- **Bureau d'étude structure** : COGECI - Lyon
- **Economiste du bâtiment** : GBA and co - Saint-Etienne

***Le Nautille,
un équipement dédié
aux plaisirs de l'eau
dès mai 2019***





récréa, un délégataire partenaire



Contact centre aquatique le Nautile
140 rue Mirabeau
69400 Villefranche-sur-Saône
contact@centreaquatiquelenautile.fr
04 74 68 01 16
www.centreaquatiquelenautile.fr



Retrouvez toute l'actualité du
Nautile sur Facebook

COMMUNIQUÉ DE PRESSE - MAI 2018

L'été commence le 2 juin au Nautile !

Envie de se prélasser au soleil autour du bassin extérieur ou de nager dans une eau chauffée à 29° ? Le retour de la chaleur et des beaux jours, annonce **de nombreuses animations au centre aquatique Le Nautile.**

En effet, dès le 2 juin, tous les mercredis, samedis et dimanches, les Caladois vont pouvoir profiter de **l'ouverture des espaces extérieurs du centre aquatique et de ses équipements.** Puis en juillet et en août l'accès sera possible tous les jours de 10h à 19h.

Un programme estival varié pour s'amuser

Les enfants auront le plaisir de s'élancer **sur le pentagliss de 4 pistes et le toboggan de 100 mètres** pour de folles sensations de glissade. De plus, chaque matin **une structure gonflable aquatique géante** sera installée pour le plus grand plaisir des petits grimpeurs.

Tous les jours, des jeux en familles vont être proposés par les équipes du centre permettant de **faire découvrir de nouvelles activités et bien d'autres surprises.**

Autres perspectives pour les enfants, **apprendre à nager ou se perfectionner** avec les stages de natation organisés du 2 au 6 juillet et du 9 au 13 juillet, du lundi au vendredi de 11h à 12h.

récréa, un délégataire partenaire

Un été pour se tonifier

Du lundi au samedi à 9h15 et à 19h, les plus sportifs pourront participer à **de nombreuses activités d'aquasports (à compléter)**, pour se remettre en forme, s'entretenir ou se lancer de nouveaux défis.

En complément de leur entraînement, ils pourront profiter d'un **moment de détente et de relaxation** dans l'espace bien-être et faire le plein d'énergie au sauna ou au hamman.

Pour la première fois, **un Food truck sera installé** pour se restaurer de pizzas, paninis, salades, boissons, glaces... Bien pratique pour les fringales ou pour déjeuner. Les pique-niques seront également autorisés dans des espaces dédiés.

Autres nouveautés, **le tarif famille pour 4 personnes** (2 enfants et 2 adultes) à partir de 18 € et **pour les comités d'entreprise** des formules spécifiques dès 25 personnes.

Se détendre ou s'amuser, c'est le lieu de rendez-vous cet été !

Prestation	Tarif Public	Tarif Résident
Pass Famille Été - valable pour 4 personnes (2 adultes maximum)	20,00 €	18,00 €
Carnet de 25 entrées CE piscine	128,43 €	115,40 €
Carnet de 25 entrées CE piscine, forme et bien être	238,30 €	213,21 €



Le centre aquatique Le Nautille c'est :

- **3 BASSINS** le bassin ludique en extérieur, le bassin sportif avec 6 couloirs et le bassin de loisirs de 100 m² avec un toboggan de 100 mètres
- **UN ESPACE BIEN-ÊTRE** équipé d'un sauna et d'un hammam
- **UN ESPACE EXTÉRIEUR** avec terrain de beach volley et pentagliss

Notes



Le Nautile
CENTRE AQUATIQUE

VILLEFRANCHE
BEAUJOLAIS
agglo