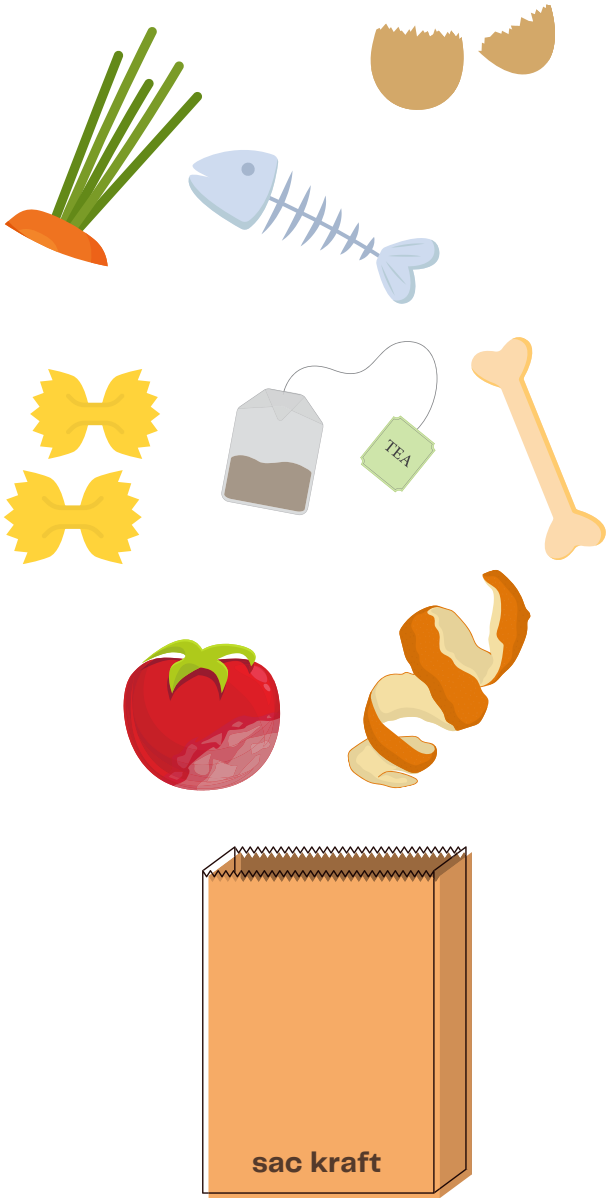




# Le tri des déchets alimentaires

## pourquoi ?



### Réduire les ordures ménagères

Les déchets alimentaires représentent 1/3 de notre poubelle. Avec cette collecte, ils ne sont plus incinérés mais compostés.

### Fabriquer un compost de qualité

Vos déchets collectés servent à fabriquer du compost, utilisé par les agriculteurs de la région. Cela participe pleinement à la valorisation des déchets.

### Nourrir les sols sur le long terme

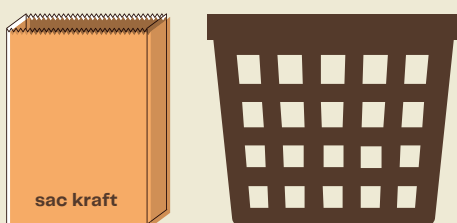
Le compost améliore la fertilité des sols : il régénère les terres, les rend plus vivantes, retient l'eau dans le sol (moins d'arrosage) et contribue au développement des plantes.

**Devenez les premiers habitants à participer à cette nouvelle démarche !**

## comment ?

1

**Je trie mes déchets alimentaires** en utilisant les sacs kraft et le bio-seau fournis par ma collectivité.



2

**Je jette mes déchets alimentaires** avec le sac kraft ou en vrac dans la borne dédiée située dans mon quartier.



3

**Le bac situé dans la borne à déchets alimentaires est collecté et lavé 1 à 2 fois par semaine.**

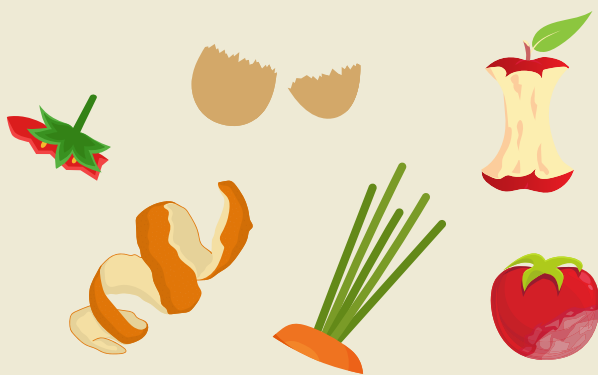


# Quels déchets alimentaires

## sont acceptés ?

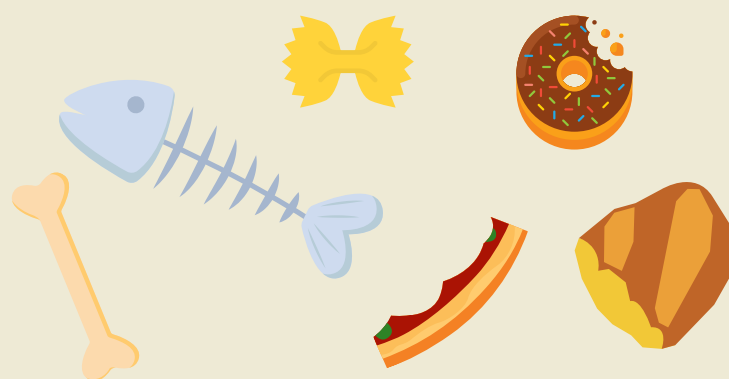


**Je mets** dans mon sac kraft



### Déchets de préparation :

épluchures (dont agrumes, fruits à coque), fruits et légumes abimés, coquilles d'oeufs...



### Restes de repas :

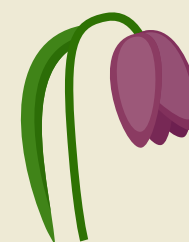
viande, poisson, fruits de mer, coquillages, pâtes, riz, pain, fromage, restes d'assiette...



Thés, café, filtres en papier



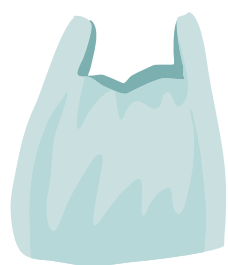
Produits périmés (sans emballage)



Fleurs, bouquets fanés



**Je ne mets pas** dans mon sac kraft



**Pas de sac plastique,**  
même compostable !



**Pas d'emballage,**  
ou d'aliments emballés



**Astuce :** Je réutilise les sacs de légumes en papier kraft de mon commerçant pour la collecte des déchets alimentaires.

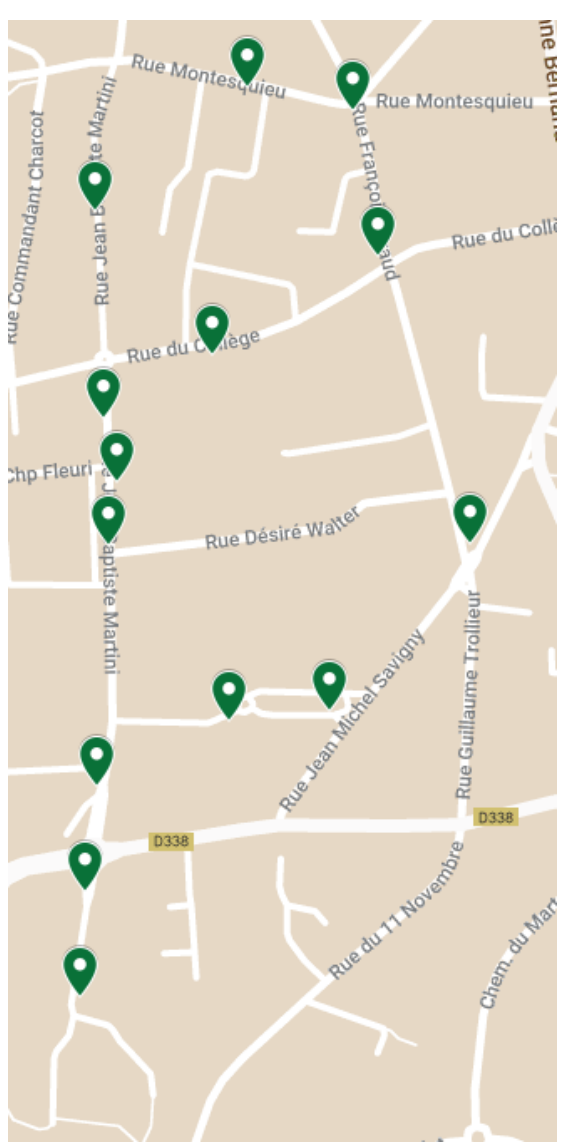


# Que deviennent mes déchets alimentaires ?



## Trouver une borne près de **chez moi**

Je flashe pour + d'infos ou rdv sur [www.agglo-villefranche.fr](http://www.agglo-villefranche.fr)



**Pour récupérer gratuitement un kit de tri :**  
Communauté d'Agglomération Villefranche Beaujolais Saône  
115 rue Paul Bert, 69400 Villefranche-sur-Saône  
Horaires : lundi 8h30-12h30 / mercredi 8h30-12h30 et 13h30-17h / vendredi 13h30-17h

**Des questions ?**  
Ecrivez-nous : [collecte.selective@agglo-villefranche.fr](mailto:collecte.selective@agglo-villefranche.fr)  
Appelez-nous : 0 800 512 201 (gratuit)