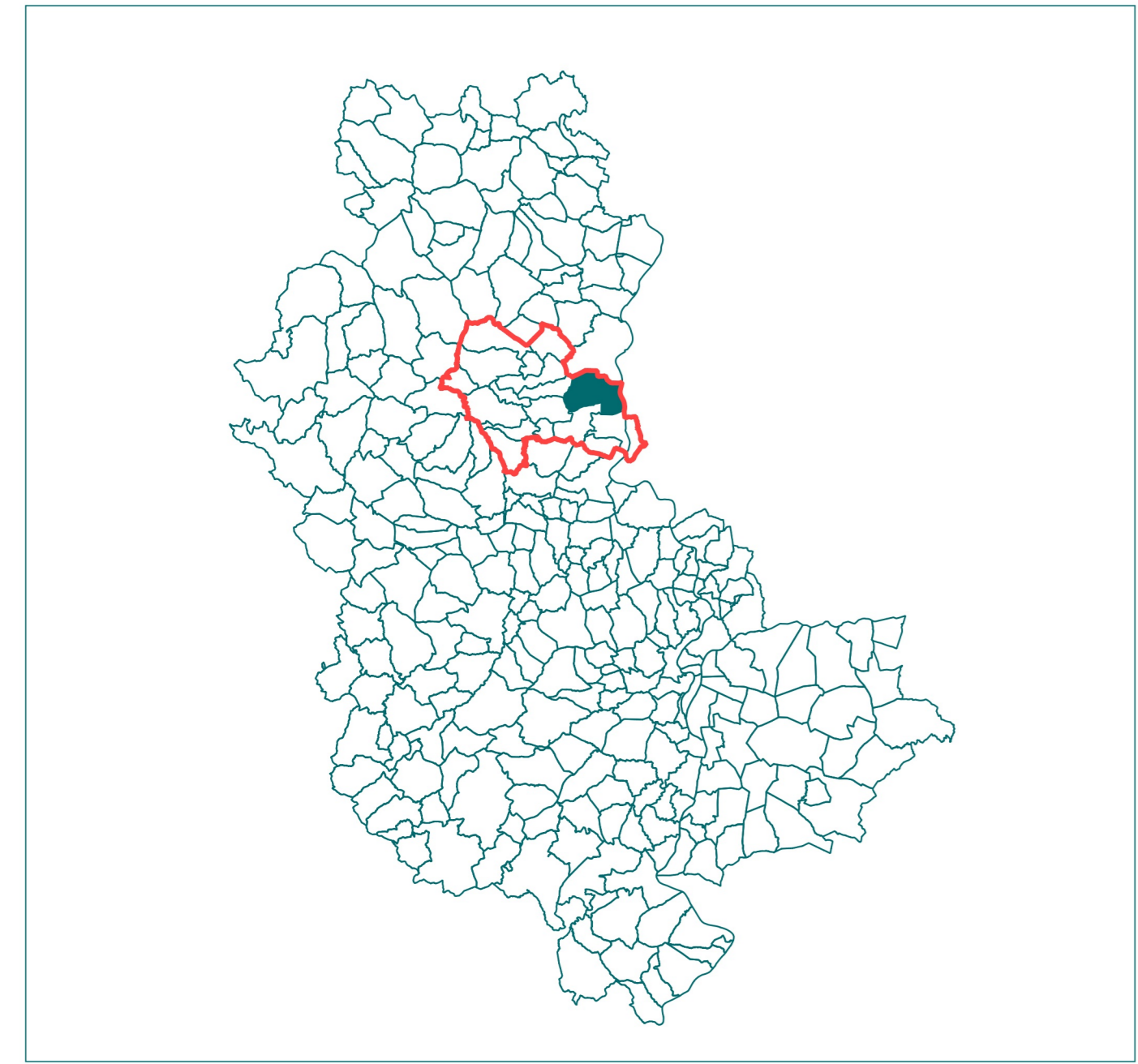


Servitudes d'utilité publique

Commune de ARNAS



Numéro INSEE : 69013
Approbation du :
Date de la carte : 12-6-2024

Sources : DDT du Rhône, DPAC AURA, DREAL AURA, ARS AURA, RTE
Fond de carte : Copacart © IGNIF, 2023. Diffusion : IGN

Légende

- Servitudes d'utilité publique**
- Type A Ministère de l'Agriculture**
 - A4 - Passage travaux et entretien des ouvrages (assiette)
- Type AC Ministère de la Culture, de l'Ecologie**
 - AC1 - Monuments historiques (générateur)
 - AC1 - Monuments historiques (assiette)
- Type AS Ministère de la Santé, de l'Ecologie**
 - AS1 - Protection des eaux - Périmètre de protection éloignée
 - AS1 - Protection des eaux - Périmètre de protection immédiate
 - AS1 - Protection des eaux - Périmètre de protection rapprochée
- Type EL Ministère de l'Équipement, de l'Ecologie, de la Santé, Concessionnaire**
 - EL3 - Servitude de halage et de marchepied (générateur)
- Type I Ministère de l'Industrie**
 - I1 - Maîtrise de l'urbanisation autour des canalisations de transports de gaz, d'hydrocarbures et de produits chimiques (assiette)
 - I4 - Ligne électrique souterraine (assiette)
 - I4 - Ligne électrique aérienne (assiette)
- Type INT Ministère de l'Intérieur - Collectivités**
 - INT1 - Cimetières (assiette)
- Type PM Ministère de l'Ecologie**
 - PM1 - Plan de prévention des risques naturels prévisibles inondation (assiette)
 - PM2 - Installations classées (assiette)
- Type PT Agence National des Fréquences**
 - PT3 - Réseaux de télécommunication (assiette)
- Type T DGAC, SNCF, Collectivité, Concessionnaire**
 - T1 - Voies ferrées (assiette)

Echelle 0 125 250 375 500 m

