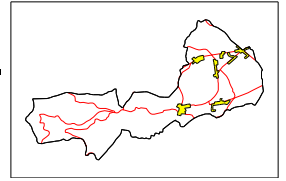


**DEPARTEMENT DU RHONE**  
**SERVITUDES D'UTILITE PUBLIQUE**  
**C.A.V.B.S. - COMMUNE DE**  
**BLACE**

**N° INSEE**  
**69023**



**DDT 69**      **Service Aménagement et Appui aux Territoires**  
**Unité Urbanisme**  
**04.78.62.50.50**      **165 Rue Garibaldi – CS 33862 - 69401 LYON cedex 03**

	Symboles	Codes	Intitulé	Symboles	Codes	Intitulé	
<b>L</b>		<b>A2</b>	Passage des conduites souterraines d'irrigation		<b>I1</b>	Maîtrise de l'urbanisation autour des canalisations de transport de gaz, hydrocarbures, de produits chimiques	
		<b>A4</b>	Terrains riverains des cours d'eau non domaniaux : exécution des travaux et entretien des ouvrages		<b>I2</b>	Utilisation de l'énergie hydraulique	
		<b>A5</b>	Canalisations publiques d'eau et d'assainissement		<b>I3</b>	Établissement des canalisations de transport de gaz, d'hydrocarbures, de produits chimiques	
		<b>A9</b>	Zones agricoles protégées		<b>I4</b>	Ouvrages de transport et de distribution d'électricité	
<b>E</b>					<b>I5</b>	Établissement des canalisations de distribution de gaz	
					<b>I6</b>	Exploration et exploitation des mines et carrières	
	<b>G</b>		<b>AC1</b>	<i>Protection des monuments historiques</i> 1: Classés 2: Inscrits		<b>Int1</b>	<i>Voisinage des cimetières</i>
			<b>AC2</b>	<i>Périmètre des abords</i> Protection des sites et monuments naturels : 1: classés 2: inscrits		<b>JS1</b>	Protection des installations sportives
<b>E</b>		<b>AC3</b>	Réserves naturelles régionales		<b>PM1</b>	Risques naturels prévisibles (PPRNP) et /ou risques miniers (PPRM)	
		<b>AC4</b>	Sites patrimoniaux remarquables		<b>PM2</b>	Installations classées et sites constituant une menace pour la sécurité et la salubrité publique	
<b>N</b>		<b>AC4'</b>	Plans de valorisation de l'architecture et du patrimoine		<b>PM3</b>	Risques technologiques (PPRT)	
		<b>Ar3</b>	Magasins à poudre de l'Armée et de la Marine (zones de prohibition et zones d'isolement)		<b>PM4</b>	Zones de rétention, de mobilité, ou stratégiques pour la gestion de l'eau	
<b>D</b>		<b>Ar5</b>	Fortifications, ouvrages militaires		<b>PM7</b>	Accès aux ouvrages de prévention des inondations et submersions	
		<b>AS1</b>	Périmètres de protections des eaux potables et minérales		<b>PT1</b>	protection contre les perturbations électromagnétiques	
<b>E</b>		<b>EL3</b>	Halage et marchepied		<b>PT2</b>	Transmissions radioélectriques	
		<b>EL5</b>	Visibilité sur les voies publiques			protection contre les obstacles	
		<b>EL6</b>	Terrains nécessaires aux routes		<b>PT3</b>	<i>Communications téléphoniques et télégraphiques</i>	
		<b>EL7</b>	Alignements (se reporter aux plans d'alignements à grande échelle)		<b>T1</b>	Protection du domaine public ferroviaire	
		<b>EL11</b>	Voies express et déviations d'agglomérations		<b>T4</b>	Aéronautiques de balisage	
					<b>T5</b>	Aéronautiques de dégagement	

**Etabli : JUIN 2024**

**Modifié :**

En référence à l'article L. 151-43 du code de l'urbanisme, on trouvera ci-après une liste et des plans des servitudes d'utilité publique affectant l'utilisation du sol.

Les servitudes sont les suivantes :

**AC1** - Servitudes de protection des monuments historiques : classés ou inscrits ; périmètres des abords (500 m) et périmètres délimités des abords (PDA).

**INT1** - Servitudes au voisinage des cimetières nouveaux transférés hors des communes

**PT3** - Servitudes relatives aux communications téléphoniques et télégraphiques

**NB : La liste des servitudes d'utilité publique constitue un document de référence qui permet, lorsqu'une plus grande précision est nécessaire, de consulter le service compétent et d'examiner l'acte instituant la servitude.**

**AC1 - Servitudes de protection des monuments historiques : classés ou inscrits ; périmètres des abords (500 m) et périmètres délimités des abords (PDA).**

**I - REFERENCES AUX TEXTES OFFICIELS**

Périmètre de protection délimité au titre des abords des monuments historiques classés ou inscrits : code du patrimoine - articles L.621-1 à L.621-32, R.621-1 à R.621-97.

**II - SERVICES RESPONSABLES DE LA SERVITUDE**

Unité Départementale de l'architecture et du Patrimoine du Rhône et de la Métropole de Lyon

DRAC

Le Grenier d'Abondance  
6 Quai Saint Vincent  
69283 LYON cedex 01

Tél : 04 72 26 59 70  
E-mail : [udap69@culture.gouv.fr](mailto:udap69@culture.gouv.fr)

**III - NOMS DES OUVRAGES CREANT LA SERVITUDE ET ACTES L'AYANT INSTITUEE SUR LE TERRITOIRE**

• *La Chapelle Saint-Bonnet* à MONTMELAS-SAINT-SORLIN, est inscrite au titre des monuments historiques en totalité - Cadastre section A, parcelle n° 113.  
Le périmètre de protection de 500 m déborde sur la commune de BLACE.

→ **Inv. Sup. M.H. du 18/12/1981.**

• Inscription au titre des MH du *CHATEAU DE MONTMELAS* comprenant les parties suivantes :  
- les façades et toitures du château, des communs, des tours, des porches et de la chapelle ;  
- l'enceinte castrale, le jardin, les cours, le bâtiment dit "Panthéon", le potager avec ses éléments bâtis, le cuvage ;  
- le parc en totalité avec son mur d'enceinte et ses deux portes d'entrée (façades et toitures) ;  
- l'ensemble du système hydraulique.

Sur la commune de Montmelas-Saint-Sorlin, section B, parcelles 128 à 138, 147, 154, 160, 397 à 403 ; et sur la commune de Saint-Julien-sous-Montmelas, section A, parcelle n° 384.

Le périmètre de protection de 500 m déborde sur les communes de BLACE, DENICE et RIVOLET.

→ **Inv. Sup. M.H. par A.P. n° 00-181 du 29/06/2000.**

**INT1 - Servitudes au voisinage des cimetières nouveaux transférés hors des communes**

**I - REFERENCES AUX TEXTES OFFICIELS**

Code général des collectivités territoriales : articles L.2223-5 et R.2223-7.

Code de l'urbanisme : article R.425-13.

**II - SERVICES RESPONSABLES DE LA SERVITUDE**

**MAIRIE**

Services Techniques pour coordonnées du  
service gestionnaire Voiries et cimetière

**III - NOMS DES OUVRAGES CREANT LA SERVITUDE ET ACTES L'AYANT INSTITUEE SUR LE TERRITOIRE**

- Servitudes de 100 m instituées au voisinage des cimetières créés ou transférés hors des parties agglomérées des communes

→ L.2223-5 du CGCT

**PT3 - Servitudes relatives aux communications téléphoniques et télégraphiques**

**I - REFERENCES AUX TEXTES OFFICIELS**

Servitudes attachées aux réseaux de télécommunications instituées en application des articles L.45-9 et L.48 ; R.20-55 à R.20-62 du code des postes et des communications électroniques.

**II - SERVICES RESPONSABLES DE LA SERVITUDE**

ORANGE - Unité Pilotage Réseau Sud-Est -  
NAR - Collectivités Locales et Territoriales

Bat Centrale - 5e étage -  
131 avenue Felix Faure -  
69003 LYON

Tél : 06 81 68 52 97  
E-mail : uprse.daripbocl@orange.com

**III - NOMS DES OUVRAGES CREANT LA SERVITUDE ET ACTES L'AYANT INSTITUEE SUR LE TERRITOIRE**

• Câble RG 69-33 VILLEFRANCHE/SAONE - SAINT ETIENNE DES OULLIERES et dérivation de LE PERREON. Cf plan et état parcellaire.

→ **A.P. n° 73-709 du 07/12/1973.**

• Câble de télécommunications BLACE.

→ **A.P. du /09/1981.**