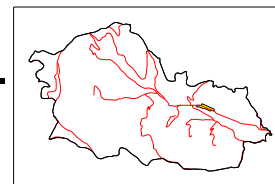


**DEPARTEMENT DU RHONE**  
**SERVITUDES D'UTILITE PUBLIQUE**  
**C.A.V.B.S. - COMMUNE DE**  
**RIVOLET**

**N° INSEE**  
**69167**



**DDT 69** Service Aménagement et Appui aux Territoires  
 Unité Urbanisme  
 ☎ 04.78.62.50.50 165 Rue Garibaldi – CS 33862 - 69401 LYON cedex 03

	Symboles	Codes	Intitulé	Symboles	Codes	Intitulé	
<b>L</b>		<b>A2</b>	Passage des conduites souterraines d'irrigation		<b>I1</b>	Maîtrise de l'urbanisation autour des canalisations de transport de gaz, hydrocarbures, de produits chimiques	
		<b>A4</b>	Terrains riverains des cours d'eau non domaniaux : exécution des travaux et entretien des ouvrages		<b>I2</b>	Utilisation de l'énergie hydraulique	
		<b>A5</b>	Canalisations publiques d'eau et d'assainissement		<b>I3</b>	Établissement des canalisations de transport de gaz, d'hydrocarbures, de produits chimiques	
		<b>A9</b>	Zones agricoles protégées		<b>I4</b>	<b>Ouvrages de transport et de distribution d'électricité</b>	
<b>E</b>					<b>I5</b>	Établissement des canalisations de distribution de gaz	
					<b>I6</b>	Exploration et exploitation des mines et carrières	
	<b>G</b>		<b>AC1</b>	<i>Protection des monuments historiques</i> 1: Classés 2: Inscrits <i>Périmètre des abords</i>		<b>Int1</b>	Voisinage des cimetières
			<b>AC2</b>	Protection des sites et monuments naturels : 1: classés 2: inscrits		<b>JS1</b>	Protection des installations sportives
<b>E</b>		<b>AC3</b>	Réserves naturelles régionales		<b>PM1</b>	Risques naturels prévisibles (PPRNP) et /ou risques miniers (PPRM)	
		<b>AC4</b> <b>AC4'</b>	Sites patrimoniaux remarquables Plans de valorisation de l'architecture et du patrimoine		<b>PM2</b>	Installations classées et sites constituant une menace pour la sécurité et la salubrité publique	
<b>N</b>		<b>Ar3</b>	Magasins à poudre de l'Armée et de la Marine (zones de prohibition et zones d'isolement)		<b>PM3</b>	Risques technologiques (PPRT)	
					<b>PM4</b>	Zones de rétention, de mobilité, ou stratégiques pour la gestion de l'eau	
<b>D</b>		<b>Ar5</b>	Fortifications, ouvrages militaires		<b>PM7</b>	Accès aux ouvrages de prévention des inondations et submersions	
		<b>AS1</b>	Périmètres de protections des eaux potables et minérales		<b>PT1</b>	protection contre les perturbations électromagnétiques	
<b>E</b>		<b>EL3</b>	Halage et marchepied		<b>PT2</b>	Transmissions radioélectriques protection contre les obstacles	
		<b>EL5</b>	Visibilité sur les voies publiques		<b>PT3</b>	Communications téléphoniques et télégraphiques	
		<b>EL6</b>	Terrains nécessaires aux routes		<b>T1</b>	Protection du domaine public ferroviaire	
		<b>EL7</b>	Alignements (se reporter aux plans d'alignements à grande échelle)		<b>T4</b>	Aéronautiques de balisage	
		<b>EL11</b>	Voies express et déviations d'agglomérations		<b>T5</b>	Aéronautiques de dégagement	

**Etabli : JUIN 2024**

**Modifié :**

En référence à l'article L. 151-43 du code de l'urbanisme, on trouvera ci-après une liste et des plans des servitudes d'utilité publique affectant l'utilisation du sol.

Les servitudes sont les suivantes :

**AC1** - Servitudes de protection des monuments historiques : classés ou inscrits ; périmètres des abords (500 m) et périmètres délimités des abords (PDA).

**I4** - Servitudes relatives à l'établissement d'ouvrages de transport et de distribution d'électricité

**NB** : La liste des servitudes d'utilité publique constitue un document de référence qui permet, lorsqu'une plus grande précision est nécessaire, de consulter le service compétent et d'examiner l'acte instituant la servitude.

**AC1 - Servitudes de protection des monuments historiques : classés ou inscrits ; périmètres des abords (500 m) et périmètres délimités des abords (PDA).**

**I - REFERENCES AUX TEXTES OFFICIELS**

Périmètre de protection délimité au titre des abords des monuments historiques classés ou inscrits : code du patrimoine - articles L.621-1 à L.621-32, R.621-1 à R.621-97.

**II - SERVICES RESPONSABLES DE LA SERVITUDE**

Unité Départementale de l'architecture et du Patrimoine du Rhône et de la Métropole de Lyon

DRAC

Le Grenier d'Abondance  
6 Quai Saint Vincent  
69283 LYON cedex 01

Tél : 04 72 26 59 70  
E-mail : udap69@culture.gouv.fr

**III - NOMS DES OUVRAGES CREANT LA SERVITUDE ET ACTES L'AYANT INSTITUEE SUR LE TERRITOIRE**

- Inscription au titre des MH du *CHATEAU DE MONTMELAS* comprenant les parties suivantes :
    - les façades et toitures du château, des communs, des tours, des porches et de la chapelle ;
    - l'enceinte castrale, le jardin, les cours, le bâtiment dit "Panthéon", le potager avec ses éléments bâtis, le cuvage ;
    - le parc en totalité avec son mur d'enceinte et ses deux portes d'entrée (façades et toitures) ;
    - l'ensemble du système hydraulique.
- Sur la commune de Montmelas-Saint-Sorlin, section B, parcelles 128 à 138, 147, 154, 160, 397 à 403 ; et sur la commune de Saint-Julien-sous-Montmelas, section A, parcelle n° 384.

Le périmètre de protection de 500 m déborde sur les communes de BLACE, DENICE et RIVOLET.

→ **Inv. Sup. M.H. par A.P. n° 00-181 du 29/06/2000.**

**I4 - Servitudes relatives à l'établissement d'ouvrages de transport et de distribution d'électricité**

**I - REFERENCES AUX TEXTES OFFICIELS**

Code de l'énergie : articles L.323-3 à L.323-10 et articles R.323-1 à R.323-22.

**II - SERVICES RESPONSABLES DE LA SERVITUDE**

R.T.E. -  
G.M.R. LYONNAIS

757 Rue de Pré Mayeux  
01120 LA BOISSE

Tél : 04 72 01 25 39  
E-mail : [rte-cm-lyo-gmr-lyo-urbanisme@rte-france.com](mailto:rte-cm-lyo-gmr-lyo-urbanisme@rte-france.com)

**III - NOMS DES OUVRAGES CREANT LA SERVITUDE ET ACTES L'AYANT INSTITUEE SUR LE TERRITOIRE**

- Ligne 63 kV ALLIERES à JOUX aérienne - Ref I4-444619258-332-1-2729  
→ Conventions Amiables