








Légende

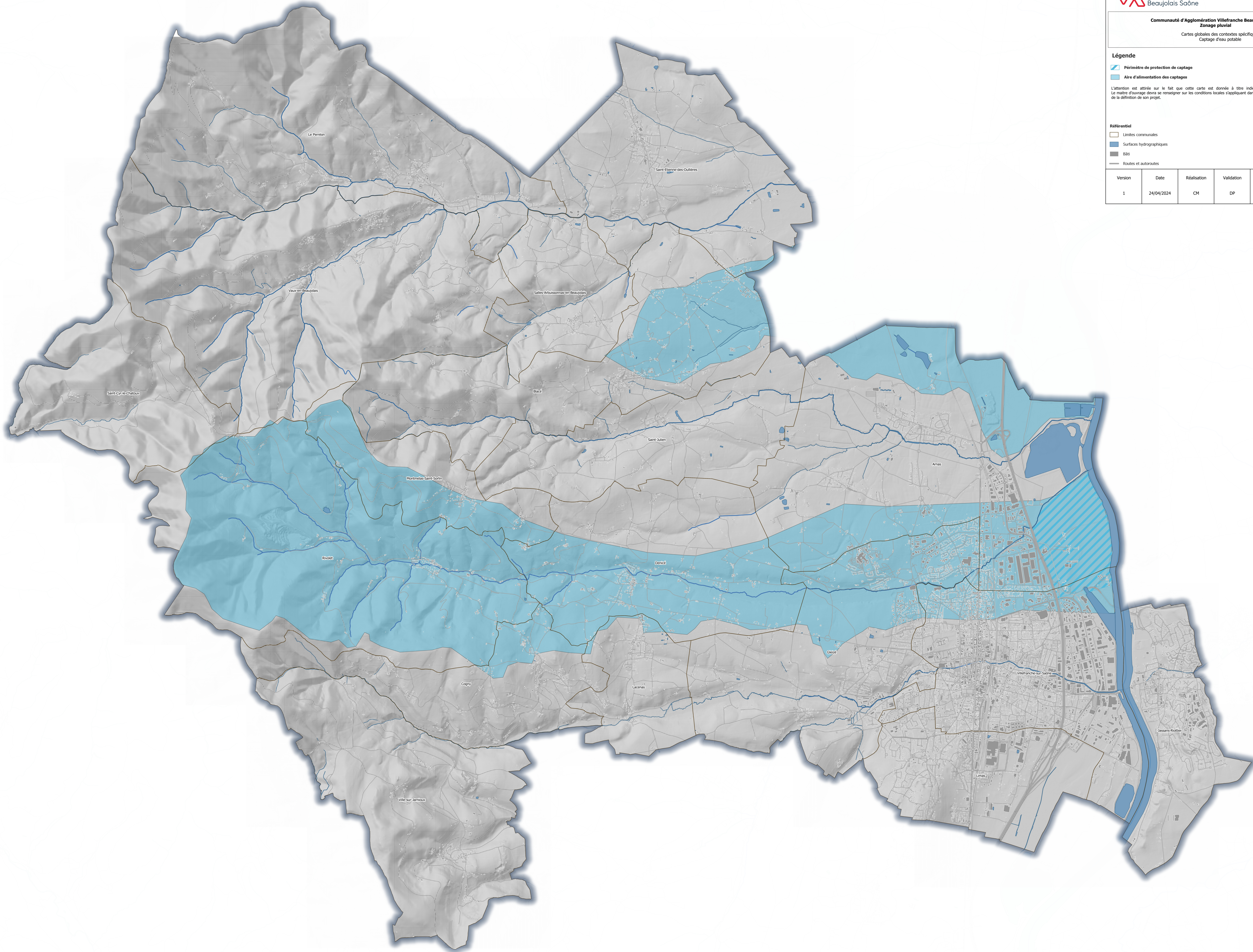
-  Périmètre de protection de captage
-  Aire d'alimentation des captages

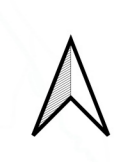
L'attention est attirée sur le fait que cette carte est donnée à titre indicatif et à une échelle «macroscopique». Le maître d'ouvrage devra se renseigner sur les conditions locales s'appliquant dans le secteur géographique et en vigueur lors de la définition de son projet.

Référentiel

-  Limites communales
-  Surfaces hydrographiques
-  Bâti
-  Routes et autoroutes

Version	Date	Réalisation	Validation	
1	24/04/2024	CM	DP	19 rue du lac Saint-André Savoie Technolac 73370 Le Bourget du Lac






Légende
 Site pollué : décharge de Riottier
 Sites et sols pollués

L'attention est attirée sur le fait que cette carte est donnée à titre indicatif et à une échelle «macroscopique». Le maître d'ouvrage devra se renseigner sur les conditions locales s'appliquant dans le secteur géographique et en vigueur lors de la définition de son projet.

Référentiel
 Limites communales
 Surfaces hydrographiques
 Bâti
 Routes et autoroutes

Version	Date	Réalisation	Validation	 19 rue du lac Saint-André Savoie Technilac 73370 Le Bourget du Lac
1	24/04/2024	CM	DP	

